



Fabricación y Venta de equipos para la Industria de la Construcción y Obras Viales
ARGENTINA / MERCOSUR

FUSOR DE ASFALTO



FAG 500



CHASIS DE ACERO SAE 1010
SISTEMA DE CALENTAMIENTO A GAS



**INDUSTRIA
ARGENTINA**



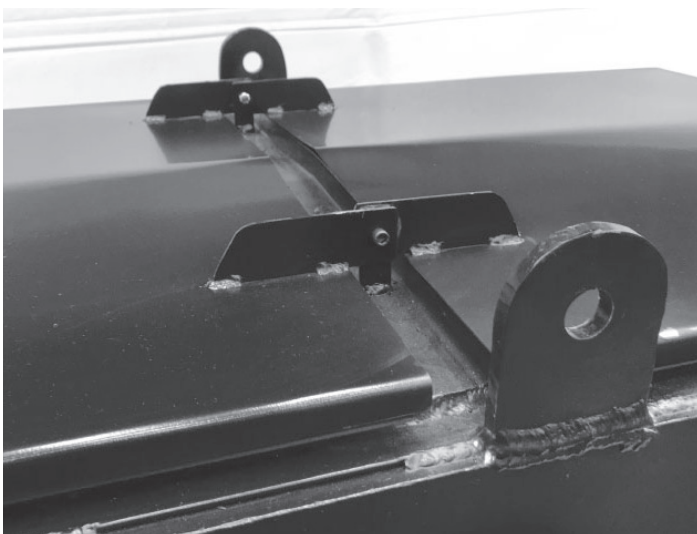
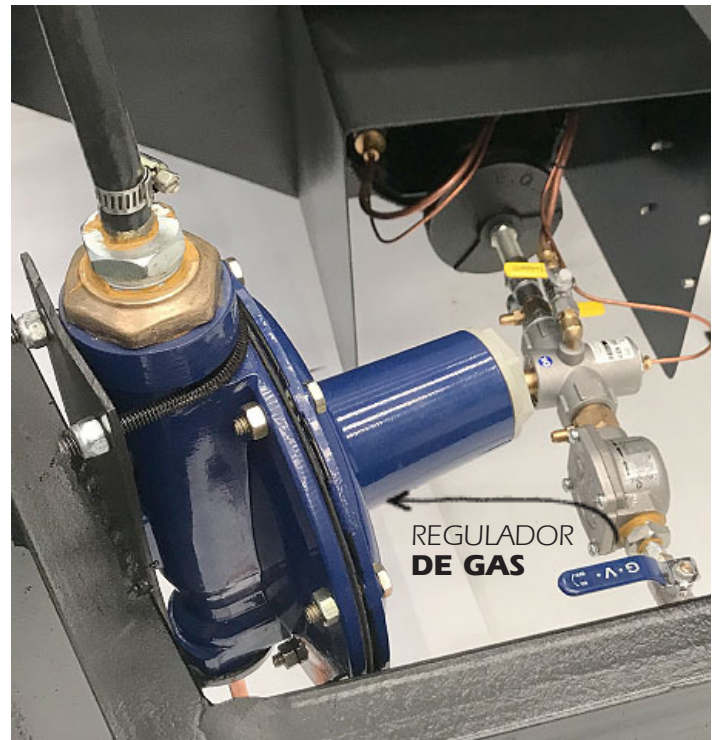
Primera Empresa Metalúrgica proveedora de maquinaria vial en haber
certificado Normas ISO 9001 en Enero de 2002, actualmente en su
versión 2008.



ISO 9001:2008
Management
System
www.tuv.com
ID: 8100578401

CARACTERISTICAS

- + Eje de acero.
- + Mazas de ruedas con rodamientos cónicos ajustables.
- + Elásticos semi-elípticos tipo ballesta.
- + Neumáticos de 6" x 16" de 6 telas.
- + Chasis construido con perfiles de acero SAE 1010.
- + Dos soportes de apoyo telescópicos regulables
- + Sistema de calentamiento alimentado a gas.
- + Carcasa exterior de chapa de acero SAE 1010 soldada eléctricamente, dividida en una cámara inferior revestida con material refractario para mantener la temperatura, y una cámara superior de calentamiento.
- + Tanque fusor de chapa de acero SAE 1010 de 4,75 mm. de espesor, de forma semi-ovoidal, cabezales planos y tapas a charnelas de hierro con bordes plegados para evitar la entrada de agua.



INFORMACION TECNICA

ESPECIFICACIONES TÉCNICAS			
Modelo			FAG-500
Capacidad		(l)	500
Potencia del quemador		(kcal/h)	40.000
		(kW)	46,5
Potencia del piloto		(kcal/h)	1.200
		(kW)	1,4
Presión		(mbar)	1.350
Combustible			GLP (*)
Capacidad garrafa de gas (no se provee)		(kg)	30
Neumáticos			6,00" x 16" 6 telas
Dimensiones	Largo	(mm)	3.350
	Ancho	(mm)	1.650
	Alto	(mm)	1.700
Peso (sin garrafa)		(kg)	595
(*) GLP: Gas Licuado de Petróleo			

INDHOR 



DEMOSTRACION

Solicite la demostración de nuestros productos para chequar su resistencia y confiabilidad en las instalaciones de nuestra empresa.



CAPACITACION

Ofrecemos capacitación gratuita en la operacion de nuestros equipos, brindada por personal técnico especializado.

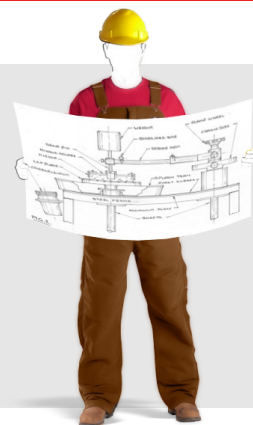
Recuerde que un buen uso de estas herramientas aumentará su durabilidad a lo largo de los años.



Prof. Dr. Pedro Chutro 2814 / Ciudad Autónoma de Buenos Aires
Tel.: (011) 2150-8050
www.indhor.com.ar / ventas@indhor.com.ar

SERVICIO POSVENTA

- + SERVICIO DE ASESORAMIENTO CALIFICADO Y VISITA EN OBRA.
- + CAPACITACIÓN A SU PERSONAL.
- + REPARACIÓN DE EQUIPOS GARANTIZADA.
- + GARANTÍA DE 6 MESES PARA EQUIPOS NUEVOS.
- + HISTORIAL COMPLETO DE PLANOS Y MANUALES QUE GARANTIZAN UN RESPALDO CONSTANTE.



Soporte GLP



Soporte de apoyo regulable.

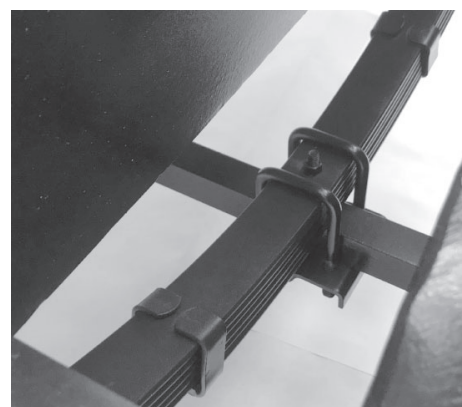
DETALLES CONSTRUCTIVOS



Canilla de desagote



Reloj de temperatura



Elásticos tipo ballesta